

Kreatywna Europa
2021-2027
komponent Kultura

Projekty współpracy europejskiej



Kreatywna Europa to unijny program realizowany w latach 2021-2027, wspierający działania europejskich sektorów kultury, audiowizualnego i kreatywnego.

Cele programu:

- wsparcie ponadnarodowego obiegu europejskich dzieł i twórców,
- ochrona i propagowanie różnorodności kulturowej i językowej oraz europejskiego dziedzictwa kulturowego,
- profesjonalizacja i zwiększanie konkurencyjności sektorów,
- wykorzystanie technologii i wdrażanie innowacji w sektorach, dostosowanie sektorów do zmiany cyfrowej,
- strategiczne budowanie publiczności, docieranie do nowych grup odbiorców i zwiększanie uczestnictwa w kulturze,
- włączanie społeczne poprzez kulturę i sztukę,
- zrównoważony rozwój i zielona transformacja sektorów,
- wsparcie współpracy ponadnarodowej na rzecz rozwiązań służących rozwojowi polityki oraz budowania potencjału sektorów.

Program składa się z trzech komponentów:

- **komponent MEDIA** – wspiera działania sektora audiowizualnego,
- **komponent Kultura** – wspiera działania sektorów kultury i kreatywnego,
- **komponent międzysektorowy** – wspiera rozwój innowacji w projektach łączących sektory kultury, kreatywny i audiowizualny, a także sektor wysokiej jakości mediów informacyjnych i rozwój umiejętności krytycznego korzystania z mediów.

Na realizację programu Kreatywna Europa w latach 2021-2027 zaplanowano 2,44 mld euro. Za jego wdrożenie oraz podejmowanie decyzji dotyczących udzielenia wsparcia z funduszy Unii Europejskiej odpowiedzialna jest Komisja Europejska. Europejska Agencja Wykonawcza ds. Edukacji i Kultury zarządza programem pod nadzorem i w imieniu Komisji Europejskiej.

Wnioskodawcy i uczestnicy programu mogą uzyskać wsparcie i informacje o programie poprzez sieć biur reprezentujących program Kreatywna Europa w każdym z krajów uczestniczących w programie – Creative Europe Desks.

Sieć Creative Europe Desks zajmuje się promocją programu i upowszechnianiem jego rezultatów, udziela konsultacji z zakresu merytorycznych i formalnych aspektów tworzenia projektów oraz wsparcia w poszukiwaniu partnerów zagranicznych do projektów opartych na współpracy międzynarodowej, organizuje warsztaty kompetencyjne, spotkania informacyjne i seminaria dla sektorów kultury, kreatywnego i audiowizualnego.

Komponent Kultura

Komponent Kultura jest częścią programu Kreatywna Europa przeznaczoną dla publicznych oraz prywatnych instytucji, organizacji i innych podmiotów aktywnie działających w sektorach kultury oraz kreatywnym. Wspiera działania realizowane we wszystkich obszarach kultury i sztuki, z wyłączeniem sektora audiowizualnego, dla którego przeznaczony jest komponent MEDIA.

Projekty realizowane dzięki wsparciu komponentu Kultura mają rozwijać współpracę ponadnarodową, potencjał i zasięg działania europejskich sektorów kultury i kreatywnego, a także przyczyniać się do profesjonalizacji i wzrostu konkurencyjności sektorów na globalnym rynku.



Założone cele można realizować poprzez międzynarodowe działania kulturalne i kreatywne w ramach wybranego obszaru grantowego:

- Projekty współpracy europejskiej,
- Wsparcie obiegu literatury europejskiej,
- Culture Moves Europe – program mobilności twórców i profesjonalistów sektora kultury,
- Platformy europejskie (nabór zamknięty),
- Sieci europejskie (nabór zamknięty).

Ponadto komponent Kultura wspiera realizację takich inicjatyw, jak **Europejska Stolica Kultury**, **Znak Dziedzictwa Europejskiego** i **Europejskie Dni Dziedzictwa**, a także **nagrody Unii Europejskiej** w dziedzinie kultury – **Europa Nostra Awards** w obszarze dziedzictwa kulturowego, **Nagroda im. Miesa van der Rohego** w dziedzinie architektury współczesnej, **Nagroda Literacka Unii Europejskiej** oraz **Music Moves Europe Talent Awards**.

Cele komponentu Kultura:

- promowanie europejskiej kultury i sztuki,
- zwiększanie dostępu do dóbr kultury,
- wspieranie różnorodności kulturowej i językowej w Unii Europejskiej i poza nią,
- zwiększanie mobilności artystów i dzieł europejskich,
- budowanie sieci współpracy sektora kultury na poziomie ponadnarodowym,
- rozwój europejskiej publiczności, w tym zwiększanie uczestnictwa w kulturze osób mniej uprzywilejowanych w dostępie do kultury i sztuki,
- włączanie społeczne poprzez kulturę i sztukę,
- transformacja cyfrowa i wdrażanie innowacji, w tym innowacji społecznych i nowych modeli w organizacji kultury,
- rozwój wiedzy i umiejętności twórców i profesjonalistów sektora kultury i kreatywnego,
- promocja i zachowanie europejskiego dziedzictwa kulturowego.

Projekty współpracy europejskiej

Obszar wspierający realizację międzynarodowych inicjatyw służących pracy twórczej i wprowadzaniu innowacji w działaniach kulturalnych. Projekty powinny przyczyniać się do międzynarodowego obiegu dzieł i twórców oraz budowania publiczności, a także do włączania społecznego poprzez kulturę i sztukę, zmniejszania śladu węglowego sektorów, cyfryzacji i wdrażania technologii w kulturze, budowania potencjału sektorów i rozwoju poszczególnych dziedzin, takich jak m.in. architektura czy dziedzictwo kulturowe.

Wsparcie otrzymają projekty współpracy przyczyniające się do realizacji jednego z następujących celów:

PONADNARODOWA TWÓRCZOŚĆ I OBIEG: wzmocnienie międzynarodowego wymiaru twórczości oraz obiegu dzieł i artystów europejskich.

Wymiar ten jest ważny dla rozwoju współpracy i jej zasięgu, a w wielu przypadkach niezbędny dla przetrwania i rozwoju organizacji, instytucji i osób związanych z sektorem kultury. Koprodukcja jest także narzędziem pobudzania kreatywności, dzielenia się zasobami oraz ułatwiania ponadnarodowej dystrybucji treści i pracy artystów. Projekty powinny uwzględniać aktualną sytuację, kwestie zdrowotne czy środowiskowe, oraz integrować innowacyjne (cyfrowe) sposoby wytwarzania i rozpowszechniania treści.

INNOWACJA: zwiększenie zdolności europejskiego sektora kultury i kreatywnego do rozwijania talentów, wprowadzania innowacji, prosperowania oraz generowania miejsc pracy i wzrostu.

Innowacje są niezbędne dla ewolucji sektorów i ich konkurencyjności. Innowacje należy rozumieć szeroko – niekoniecznie mają charakter technologiczny, ale mogą obejmować opracowywanie i wykorzystywanie nowych praktyk czy modeli, a także transfer i rozpowszechnianie dobrych praktyk.

Projekty realizowane w ramach programu Kreatywna Europa 2021-2027 powinny także przyczyniać się do realizacji nadrzędnych priorytetów Unii Europejskiej:

1 TRANSFORMACJA CYFROWA

Przyspieszenie przejścia europejskiego sektora kultury i kreatywnego na technologię cyfrową; korzystanie z możliwości i odpowiadanie na wyzwania pojawiające się wraz z rozwojem sztucznej inteligencji i innych nowych technologii.

2 ZIELONA TRANSFORMACJA

Wprowadzanie bardziej ekologicznych rozwiązań opartych na zrównoważonych praktykach, ograniczanie negatywnego wpływu sektorów kultury i kreatywnego na środowisko naturalne poprzez działania realizujące cele Europejskiego Zielonego Ładu.

3 WŁĄCZENIE SPOŁECZNE I RÓWNOŚĆ PŁCI

Zagwarantowanie równości płci, przeciwdziałanie rasizmowi i zwalczanie dyskryminacji, włączenie i uczestnictwo mniejszości, grup narażonych na wykluczenie, uwzględnienie praw osób z niepełnosprawnością.

4 WSPÓŁPRACA MIĘDZYNARODOWA

Budowanie i wzmocnianie potencjału organizacji kulturalnych i kreatywnych do działania na poziomie międzynarodowym i wnoszenia wkładu w stosunki kulturalne Unii Europejskiej; działania umożliwiające uczestnictwo organizacji ukraińskich w projektach współpracy kulturalnej.

W ramach wybranych celów i priorytetów można podejmować szereg różnorodnych inicjatyw we wszystkich obszarach kultury i kreatywnych.

Uprawnieni wnioskodawcy

Partnerstwo projektowe mogą tworzyć publiczne i prywatne organizacje, instytucje i przedsiębiorstwa aktywnie działające w sektorach kultury i/lub kreatywnym, mające siedzibę w jednym z krajów uczestniczących w programie Kreatywna Europa komponent Kultura.

Lider (wnioskodawca) projektu, składający wniosek o dofinansowanie w imieniu wszystkich partnerów, musi posiadać osobowość prawną od minimum 2 lat na dzień, w którym upływa termin składania wniosków.

Osoby fizyczne nie mogą ubiegać się o dofinansowanie w ramach obszaru Projektu współpracy europejskiej.

Kraje uczestniczące w programie Kreatywna Europa (stan na 1 sierpnia 2024 r.):

- kraje członkowskie Unii Europejskiej
- Armenia, Tunezja, Czarnogóra, Islandia, Macedonia Północna, Norwegia, Liechtenstein, Gruzja, Ukraina, Kosowo, Serbia, Albania, Bośnia i Hercegowina.



Aktualizowaną listę państw spoza Unii Europejskiej biorących oraz negocjujących udział w programie Kreatywna Europa warto sprawdzać na bieżąco na:

https://ec.europa.eu/info/funding-tenders/opportunities/docs/2021-2027/crea/guidance/list-3rd-country-participation_crea_en.pdf

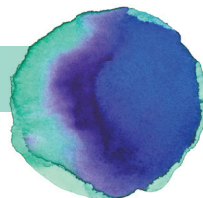
Kategorie projektowe

Projekt – w zależności od celów, priorytetów, metod działania, potrzeb, zasobów i składu partnerstwa projektowego – należy złożyć w ramach jednej z trzech kategorii Projektów współpracy europejskiej.

W ramach jednego naboru wnioskodawca może wziąć udział w maksymalnie 3 projektach, w tym nie więcej niż jeden raz w roli lidera. W pozostałych projektach może wystąpić jako partner.

Projekty współpracy na mniejszą skalę	Projekty współpracy na średnią skalę	Projekty współpracy na większą skalę*
PARTNERSTWO PROJEKTOWE		
lider i minimum 2 partnerów łącznie minimum 3 organizacje z 3 różnych krajów uprawnionych do udziału w programie Kreatywna Europa komponent Kultura	lider i minimum 4 partnerów łącznie minimum 5 organizacji z 5 różnych krajów uprawnionych do udziału w programie Kreatywna Europa komponent Kultura	lider i minimum 9 partnerów łącznie minimum 10 organizacji z 10 różnych krajów uprawnionych do udziału w programie Kreatywna Europa komponent Kultura
MAKSYMALNE DOFINANSOWANIE ZE ŚRODKÓW PROGRAMU		
200 tysięcy euro może stanowić maksymalnie 80% całkowitego budżetu projektu ; pozostała kwota to wkład własny finansowy partnerstwa projektowego	1 milion euro może stanowić maksymalnie 70% całkowitego budżetu projektu ; pozostała kwota to wkład własny finansowy partnerstwa projektowego	2 miliony euro może stanowić maksymalnie 60% całkowitego budżetu projektu ; pozostała kwota to wkład własny finansowy partnerstwa projektowego
MAKSYMALNY CZAS TRWANIA PROJEKTU		
48 miesięcy		

* nabory w ramach tej kategorii będą odbywały się co dwa lata.



Kryteria oceny:

1. Istotność (max 30 pkt.)
2. Jakość treści i działań (max 30 pkt.)
3. Zarządzanie projektem (max 20 pkt.)
4. Rozpowszechnianie (max 20 pkt.)

Aby projekt mógł być brany pod uwagę, musi być oceniony na co najmniej 70 na 100 punktów i otrzymać przynajmniej 50% maksymalnej możliwej liczby punktów w ramach każdego kryterium.

Szczegółowe informacje

dotyczące konkursu wniosków na realizację Projektów współpracy europejskiej

Wszelkie informacje i dokumenty dotyczące konkursu wniosków, jak m.in.:

- zaproszenie do składania wniosków w obszarze grantowym Projekty współpracy europejskiej
- przewodnik dla konkursu projektów w obszarze grantowym Projekty współpracy europejskiej
- formularz wniosku online wraz z obowiązkowymi załącznikami (m.in. szczegółowy opis projektu; kosztorys; zestawie projektów zrealizowanych w ciągu ostatnich 4 lat)
- instrukcja złożenia wniosku

znajdują się na portalu **Funding & Tender Opportunities** pod adresem <https://ec.europa.eu/info/funding-tenders/opportunities/portal/screen/programmes/crea2027>



Zachęcamy również do zapoznania się z przykładowymi dofinansowanymi projektami współpracy europejskiej z udziałem polskich liderów i partnerów zamieszczonych na stronie internetowej Creative Europe Desk Polska w zakładce *Dofinansowane projekty*:

www.kreatywna-europa.eu/dofinansowania/kultura/

oraz korzystania z wyszukiwarki partnerów zagranicznych do projektów.

www.kreatywna-europa.eu/partnerzy-lista/

W przypadku pytań i wątpliwości związanych z obszarem grantowym Projekty współpracy europejskiej zapraszamy do kontaktu z Creative Europe Desk Polska!

Creative Europe Desk Polska

Al. Ujazdowskie 41

00-540 Warszawa

☎ +48 22 44 76 180

✉ info@kreatywna-europa.eu

🌐 www.kreatywna-europa.eu

📘 www.facebook.com/kreatywnaeuropa

📷 www.instagram.com/creative_europe_desk_polska



Ministerstwo Kultury
i Dziedzictwa Narodowego



Współfinansowane przez
Unię Europejską

Publikacja została sfinansowana przy wsparciu Komisji Europejskiej oraz Ministra Kultury i Dziedzictwa Narodowego. Wyraża ona jedynie opinie jej autorów, a Komisja oraz MKiDN nie mogą zostać pociągnięte do odpowiedzialności w zakresie wykorzystania informacji w niej zawartych.